

Montageanleitung LED-GRUBE

Montageanleitung für LED Lichtstreifen mit 45° Grad Licht Einfassung in Inspektionsgruben.

1. Bitte überprüfen sie den Montageort für Ihre neue LED Beleuchtung. Da die Leuchten sehr flach sind, können diese sehr oft im Bereich der Laufschienen von Achsanheber montiert werden. Falls nicht, bitte diese dann an eine geeignete Stelle anbringen. Achten sie auf Aussparungen bzw. schrägen und verwenden sie geeigneten Montagewinkeln. Erhältlich in unseren Zubehör Shop.



2. Die Leuchte muss so montiert werden, so dass die Beleuchtung in der entsprechenden Richtung wie vorgesehen zeigt. Nach Selektion der Positionierung der Leuchte, die Montagelöcher der Halteklips mit Hilfe einer Wasserwaage ausmessen und diese entsprechend markieren.

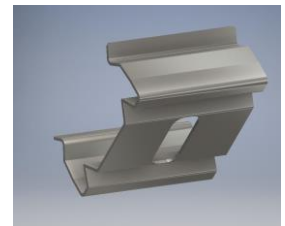


Bild zeigt 45° LED Halterungen / Klips

3. Die Montagelöcher in den Halteklips sind für max. M4 Flachkopfschrauben vorgesehen. Diese haben zusätzlich einen Lang-loch um Bohrunebenheiten auszugleichen.

Darauf achten die mitgelieferten Schrauben zu verwenden oder falls gewünscht, entsprechend gleichwertige.

Hinweis:

Es werden stets 3 Halteklips pro Leuchte verwendet.

Die zwei äußerlichen Klips bitte ca. 60mm nach Innen setzen von der Leuchten länge gesehen. Der dritte bitte mittig setzen.

4. Nach erfolgter Montage der Montageklips nehmen sie die Leuchte und klicken sie diese mit dem Kabel auf der richtiae Ausaanasseite in den vormontierten Halterungen bis a Bild zeigt montierten LED 45° Leuchte Führen Sie nun den Anschluss-Kabel durch einen entsprechenden vormontierten Kabelweg zum Klemmverteiler.



Bild zeigt montierten Netzteil

Den Klemmverteiler bitte Fest und strategisch montierten).

Pro Leuchten Kabel jetzt zum Klemmverteiler führen und diese miteinander verbinden.

(Klemmen sind im BSET ein Teil des Lieferumfangs).

5. Netzteil Montage:

Bitte diese an eine geeignete Stelle montieren. Den 220 V AC Anschluss nur von Fachperson - (Elektriker) anschließen lassen.

Den Ausgangspannung von 12 oder 24 V je nach Ausführung dann mit Kabeln von den Leuchten verbinden. Bitte auf Polarität achten.

Braun oder Rot ist gleich +. Sollte die Leuchte beim einschalten nicht angehen, dann liegt oft hier ein Draht Anschluss + / - tausch vor.

Bitte einfach die Polarität umtauschen.

Sollte trotzdem die Leuchten nicht angehen, bitte Ausgangs bzw.

Eingangsspannung am Netzteil prüfen.



Bild zeigt montierten LED 45° Leuchte

6. Montage Zeiten:

Je nach Ausführung rechnen sie bitte bei Beispiel 6 Leuchten (3 pro Seite) mit einen guten halben Tag. Wir kalkulieren in diese Zeit auch die Montage der Kabelwege.



Bild zeigt Kabelweg mit Klemmverteiler